

第21回 SODA 不登校の親の集い

日時：2024年 **12月15日**(日) 13:30~15:30

会場：南あわじ市広田地区公民館2F

参加費：無料

申し込み：事前にお申込みください。

電話(0799-42-0399) メール(hello@awajisoda.jp) どうぞ。

子どもが不登校やひきこもりになったとき、どうすればいいのでしょうか。
どうして我が子が・・・と思いついて落ち込んでしまうかもしれません。もしよかったら、同じような悩みを抱えた方たちと一緒に、お話してみませんか？

SODAでは、「親の集い」を月に一度のペースで開いています。初めての方も是非、ご参加ください。

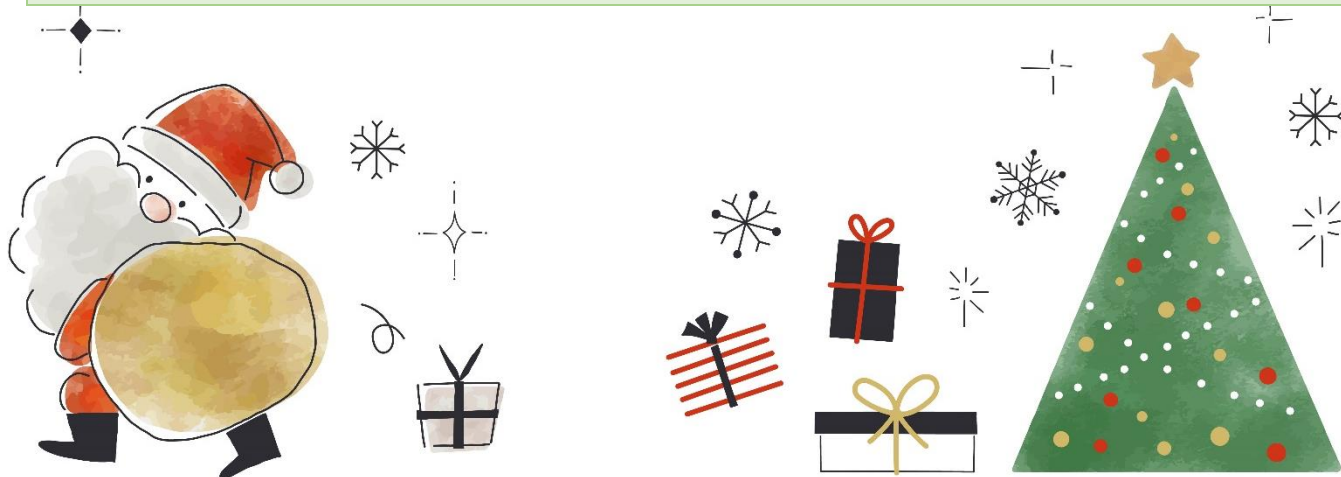
—参加されたお母さんのご感想から—

「初めての参加でしたが、自分の思いを話せることができたのが、楽になったというか・・・ずっと真っ暗ではない気がしました。」

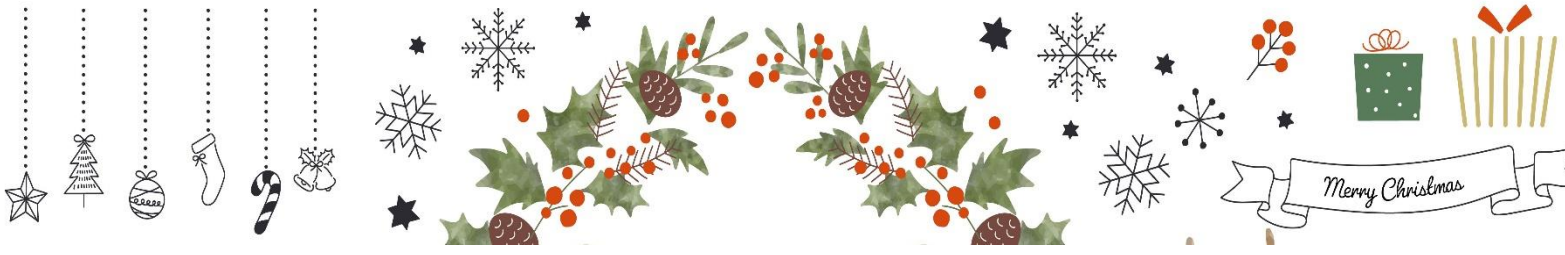
「今日もありがとうございました。また頑張れそうです。子どもの今を認めることができる余裕が最近ないので、同じ悩みを持つ方たちとの交流が、私の心の支えになっています。」

会で話された内容は秘密厳守です。聞くだけの参加でもOKです。

	日時	会場
第22回	令和7年 1月19日(日) 13:30~15:30	淡路市津名ふれあいセンター 2階
第23回	令和7年 2月16日(日) 13:30~15:30	南あわじ市広田地区公民館 2階
第24回	令和7年 3月16日(日) 13:30~15:30	淡路市津名ふれあいセンター 2階



主催：認定NPO法人ソーシャルデザインセンター淡路
(兵庫ひきこもり相談支援センター淡路ランチ)



ひきこもり・不登校のための相談窓口

どこに行けばいいのか、どこに相談すればいいのか・・・。

どうすればいいのかわからないとき、お越してください。

悩んでいるご本人でも、ご家族でも、どなたでもいいですよ。

経験豊富な相談員が、ご相談に応じます。

また必要に応じて、適切な専門機関も紹介します。

相談スタッフを紹介します。

- ・鎌谷 安(臨床心理士)
- ・安積 純子(臨床心理士)
- ・松下 徹(公認心理師)
- ・平見 幸子(学校心理士)
- ・数田 久美子(元高校教員)

*対象は、不登校・ひきこもり者ご本人とご家族や支援者です。(年齢は問いません。)

*相談料は、無料です。

申込は、お電話(0799-42-0399)、メール(hello@awajisoda.jp)で。



問合せ先：認定NPO法人ソーシャルデザインセンター淡路
南あわじ市神代地頭方 1538-1
TEL:0799-42-0399 FAX:0799-53-6278
Email:hello@awajisoda.jp



SODA
SOCIAL DESIGN CENTER AWAJI