

「なんで、学校に行くの？」 この子どもの疑問に あなたは答えられますか？

未来・教育について語ろう Vol.1



2019年 **11** 月 **3** 日 (日) 19:00~21:00

SODA 島の学舎 (兵庫県南あわじ市神代地頭方 1538-1)

● 講師 **杉本 厚夫** 先生 (京都教育大学名誉教授)

今、学校に行かない子が、小中学校合わせて16万5千人、いじめ件数が小中高校生で54万4千人、自殺が332人、この状況に真摯に向き合ったとき、あなたは子どもに「学校に行きなさい」と言えるでしょうか？
近代教育を支えてきた日本の学校は、終焉を迎えています。
成熟時代を生きる子どもたちの未来のために、これからの学校教育について一緒に考えてみませんか？

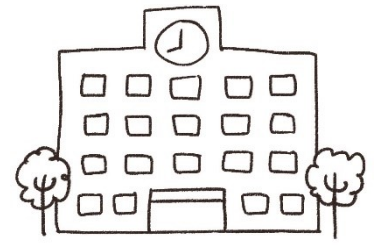
● アドバイザー **内藤 正明** 先生

(京都大学名誉教授/NPO 法人ソーシャルデザインセンター淡路理事)



主 催 NPO 法人ソーシャルデザインセンター淡路





講師紹介：杉本 厚夫（すぎもとあつお）



大阪市生まれ。京都教育大学教育学部卒業後、筑波大学大学院修士課程修了。

その後、京都教育大学教育学部教授、イェール大学・ロンドン大学客員研究員。

京都教育大学名誉教授、関西大学人間健康学部教授、関西大学学生センター副所長、関西大学大学院人間健康研究科教授を経て、2015年には博士（学術）筑波大学。そして2019年には、関西大学名誉教授となり現在に至る。

<社会的活動>

日本スポーツ社会学会顧問、公益財団法人宇治市野外活動センター代表理事

<研究>

子ども臨床社会学、教育学、スポーツ社会学、

- ・現代の子どもの日常生活における遊びやコミュニケーションの諸問題について臨床社会学の視点から研究している。また、現代のスポーツにおける諸問題を社会学の立場から研究している。

<著書>

『『かくれんぼ』ができない子どもたち』（ミネルヴァ書房、2011年）

『教育の3C時代』（共著、世界思想社、2008年）

『映画に学ぶスポーツ社会学』（世界思想社、2005年）

『自分のことは自分でしないー子どもの臨床社会学』（ナカニシヤ出版、2002年）他

<その他>

- ・「社会的親になる」をテーマに各地で講演活動をしている。
- ・メディア出演
ABC朝日放送ラジオ：「堀江政生のほりナビクロス」（2015年～2017年）
MBS毎日放送ラジオ：「ノムラでノムラだ」（2011年～2015年）、「はやみみラジオ 水野晶子です」（2006～2008年）、「ニュースワイドアングル」（2003～2005年）
KBS京都ラジオ：「いくよ・くるよのはりきりフライデー」（1998～2005年）

主催 NPO 法人ソーシャルデザインセンター淡路

連絡先 兵庫県南あわじ市神代地頭方 1538-1

TEL : 0799-42-0399 FAX : 0799-53-6278 Email: hello@awajisoda.jp HP: <http://awajisoda.jp/>

***お申し込みは、電話、メール、fax などでどうぞ!!**

未来・教育について語ろう Vol.1 参加申込み



氏名 _____

住所 _____

電話番号 _____